



COMUNE DI ROMBIOLO

PROVINCIA DI VIBO VALENTIA



Piano di Emergenza Comunale di Protezione Civile

Redatto ai sensi del D.P.C.M. del 30 aprile 2021 e alla L.R. n.9 del 24 febbraio 2023 e in ottemperanza alle "Linee Guida per la redazione del Piano di Protezione Civile Comunale" (Regione Calabria, 2019)

--	--	--

Livello di progettazione:	Piano di Protezione Civile Comunale	Tavola n.
Oggetto elaborato:	Carta della microzonazione sismica di I° Livello	CT_S1.C.5

Ente appaltante: Comune di Rombiolo		
RUP: Geom. Antonio Ferrazzo		
Progettazione: 		

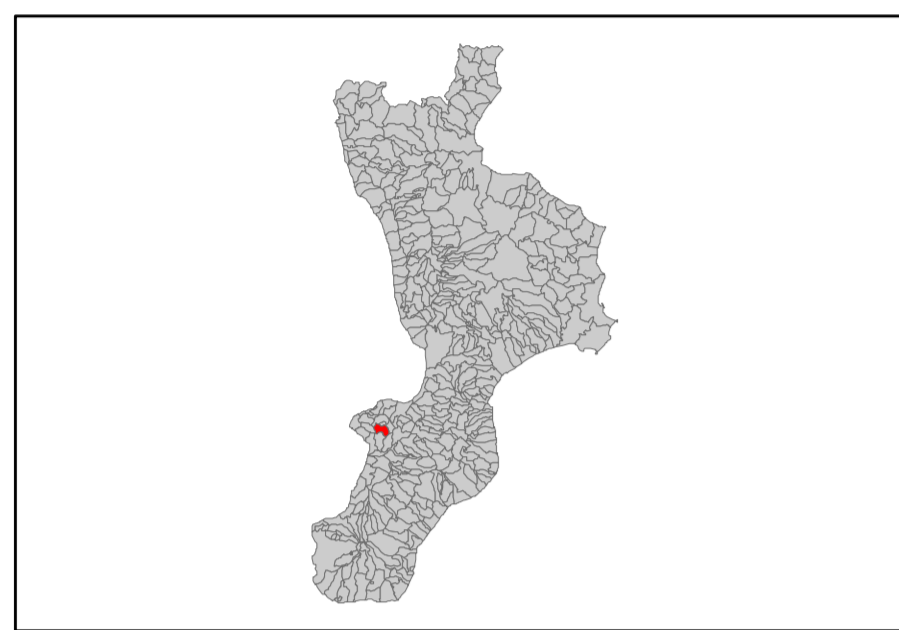
Commessa	Categoria di progetto	Tipo elaborato	N. elaborato	Scala	Revisione	Data emissione
2022/09	PPC	Grafico	CT_S1.C.5		00	04/09/2023

MICROZONAZIONE SISMICA

Carta geologico - tecnica

scala 1:10.000

Regione Calabria
Comune di Rombiolo



Regione	Soggetto realizzatore	Data

ZONE SUSCETTIBILI DI INSTABILITA'

- Instabilità di versante Quiescente
- Instabilità di versante indefinita con attività indefinita
- R3** Individuazione Frane PAI a dalle quali deriva Rischio R3
- Faglia diretta Attiva da Catalogo ITACHA (COD 35702; 37502)

FORME DI SUPERFICIE

- Orlo di scarpata morfologica (10-20m)

Elementi PUNTUALI

INDAGINI PUNTUALI

- ▼ Prova Penetrometrica Dinamica Super Pesante 102031P1,1
- ⊕ Sondaggio a Distruzione di Nucleo 102031P8, 8
- ▼ Prova Penetrometrica Dinamica Super Pesante 102031P9, 9

INDAGINI LINEARI

- MW → MASW

EDIFICI STRATEGICI

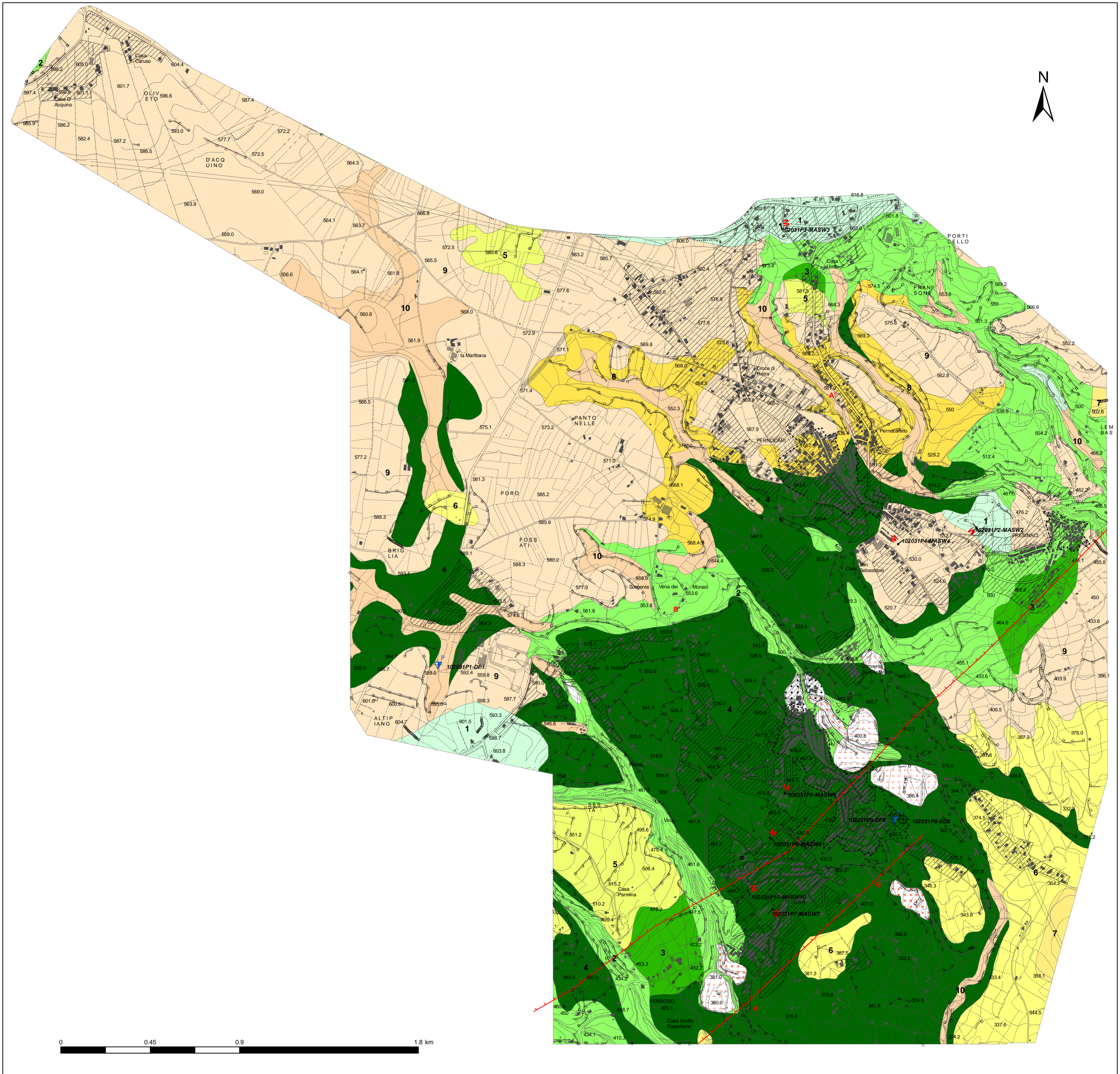
- M Municipio
- S Edificio Scolastico
- CC Caserma Carabinieri
- CS Strutture Sportive
- CR Casa di Riposo
- Ex S Ex Municipio

Perimetro Studio di Microzonazione Livello 2

Topografia Scala 1:10000
 Carta Tecnica dell'Amministrazione Provinciale di Vibo Valentia
 Elementi:
 578160 Piana dell'Acqua Fredda
 579130 Mileto
 583010 S. Calogero
 578040 Nicotera

Coordinate dei 4 Vertici degli elementi cartografici utilizzati Georeferenziazione UTM (WGS84) Fuso 33N (Coordinate Plane)

Vertici	Coordinate Plane UTM (WGS84) Fuso33N		Coordinate Geografiche UTM (WGS84) Fuso 33N	
	N	E	Lat.	Long.
NO	4278227	579708	38° 38' 56.4695"	15° 54' 57.5516"
NE	4278387	594214	38° 38' 56.5334"	16° 04' 57.6568"
SE	4267130	579820	38° 32' 56.4581"	15° 54' 57.6058"
SO	4267130	587083	38° 32' 54.0038"	15° 59' 57.6217"



ZONE STABILI SUSCETTIBILI DI AMPLIFICAZIONI LOCALI

<p>Zona 1</p> <p>Ghiaia Sabbiosa. Dr stimata 70-80%. Spessore massimo stimato 0-5m Substrato molto alterato spessore stimato 30-50m (Coltre di alterazione) velocità delle onde di taglio 300m/s<Vs<700m/s. Assimilabile a: Ghiaia argillose, miscela di ghiaia, sabbia e argilla</p> <p> Substrato Non Stratificato</p>	<p>Zona 2</p> <p>Sabbie ed arenarie bruno-giallastre con intercalazioni di calcareniti ed argille. Da Moderatamente a Molto addensate. Spessore massimo stimato 100m</p> <p> Substrato Non Stratificato</p>	<p>Zona 3</p> <p>Ghiaia Sabbiosa. Dr stimata 70-80%. Spessore massimo stimato 3-5m</p> <p>Sabbie ed arenarie bruno-giallastre con intercalazioni di calcareniti ed argille. Da Moderatamente a Molto addensate. Spessore massimo stimato 100m</p> <p> Substrato Non Stratificato</p>	<p>Zona 4</p> <p>Calcere evaporitico, talora arenaceo, con intercalazioni di silts ed argille. Da consistenti amollo consistenti. Spessore massimo stimato 50m</p> <p>Sabbie ed arenarie bruno-giallastre con intercalazioni di calcareniti ed argille. Da Moderatamente a Molto addensate. Spessore massimo stimato 100m</p> <p> Substrato Non Stratificato</p>
<p>Zona 5</p> <p>Ghiaia Sabbiosa. Dr stimata 70-80%. Spessore massimo stimato 3-5m</p> <p>Calcere evaporitico, talora arenaceo, con intercalazioni di silts ed argille. Da consistenti amollo consistenti. Spessore massimo stimato 50m</p> <p>Sabbie ed arenarie bruno-giallastre con intercalazioni di calcareniti ed argille. Da Moderatamente a Molto addensate. Spessore massimo stimato 100m</p> <p> Substrato Non Stratificato</p>	<p>Zona 6</p> <p>Argille siltose e marmose. Da moderatamente consistenti a consistenti. Spessore massimo stimato 20m</p> <p>Calcere evaporitico, talora arenaceo, con intercalazioni di silts ed argille. Da consistenti amollo consistenti. Spessore massimo stimato 50m</p> <p>Sabbie ed arenarie bruno-giallastre con intercalazioni di calcareniti ed argille. Da Moderatamente a Molto addensate. Spessore massimo stimato 100m</p> <p> Substrato Non Stratificato</p>	<p>Zona 7</p> <p>Ghiaia Sabbiosa. Dr stimata 70-80%. Spessore massimo stimato 3-5m</p> <p>Argille siltose e marmose. Da moderatamente consistenti a consistenti. Spessore massimo stimato 20m</p> <p>Calcere evaporitico, talora arenaceo, con intercalazioni di silts ed argille. Da consistenti amollo consistenti. Spessore massimo stimato 50m</p> <p>Sabbie ed arenarie bruno-giallastre con intercalazioni di calcareniti ed argille. Da Moderatamente a Molto addensate. Spessore massimo stimato 100m</p> <p> Substrato Non Stratificato</p>	<p>Zona 8</p> <p>Sabbia da fine a grossolana. Dr stimata 60-70%. Spessore massimo stimato 20m</p> <p>Argille siltose e marmose. Da moderatamente consistenti a consistenti. Spessore massimo stimato 20m</p> <p>Calcere evaporitico, talora arenaceo, con intercalazioni di silts ed argille. Da consistenti amollo consistenti. Spessore massimo stimato 50m</p> <p>Sabbie ed arenarie bruno-giallastre con intercalazioni di calcareniti ed argille. Da Moderatamente a Molto addensate. Spessore massimo stimato 100m</p> <p> Substrato Non Stratificato</p>
<p>Zona 9</p> <p>Ghiaia Sabbiosa. Dr stimata 70-80%. Spessore massimo stimato 3-10m</p> <p>Sabbia da fine a grossolana. Dr stimata 60-70%. Spessore massimo stimato 20m</p> <p>Argille siltose e marmose. Da moderatamente consistenti a consistenti. Spessore massimo stimato 20m</p> <p>Calcere evaporitico, talora arenaceo, con intercalazioni di silts ed argille. Da consistenti amollo consistenti. Spessore massimo stimato 50m</p> <p>Sabbie ed arenarie bruno-giallastre con intercalazioni di calcareniti ed argille. Da Moderatamente a Molto addensate. Spessore massimo stimato 100m</p> <p> Substrato Non Stratificato</p>	<p>Zona 10</p> <p>Ghiaia Argillosa. Spessore massimo stimato 3-5m</p> <p>Ghiaia Sabbiosa. Dr stimata 70-80%. Spessore massimo stimato 3-10m</p> <p>Sabbia da fine a grossolana. Dr stimata 60-70%. Spessore massimo stimato 20m</p> <p>Argille siltose e marmose. Da moderatamente consistenti a consistenti. Spessore massimo stimato 20m</p> <p>Calcere evaporitico, talora arenaceo, con intercalazioni di silts ed argille. Da consistenti amollo consistenti. Spessore massimo stimato 50m</p> <p>Sabbie ed arenarie bruno-giallastre con intercalazioni di calcareniti ed argille. Da Moderatamente a Molto addensate. Spessore massimo stimato 100m</p> <p> Substrato Non Stratificato</p>		